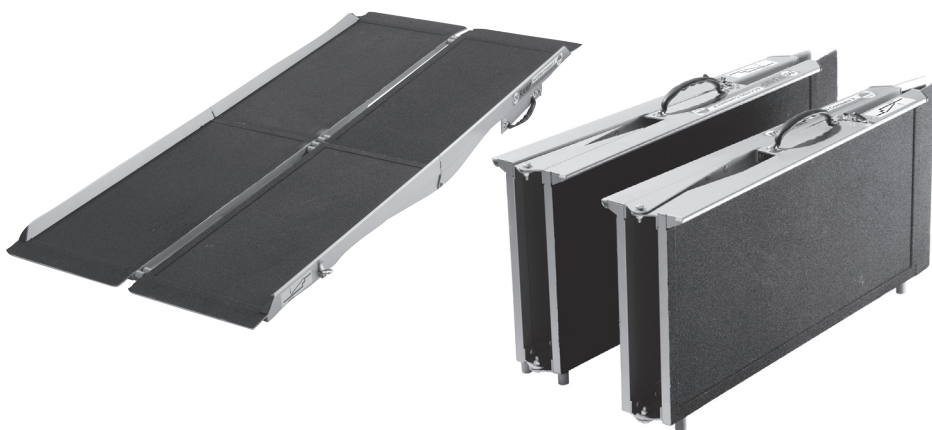
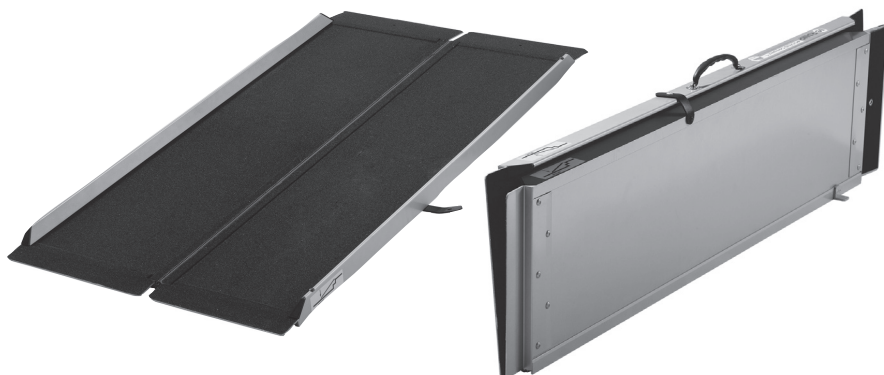




# Ayudas Dinámicas

## MANUAL DE USUARIO RAMPAS TIPO MALETA Y MULTIPLEGADO



## POR FAVOR LEA ATENTAMENTE LAS INSTRUCCIONES ANTES DE USAR LAS RAMPAS

Guarde estas instrucciones. Pueden serle de utilidad.

Estas rampas que combinan los componentes más avanzados con un estilo atractivo y moderno, le resultarán de una gran utilidad en su vida diaria.

### Descripción y uso

La rampa ha sido desarrollada para salvar escalones u otros obstáculos con scooters, sillas de ruedas u otros productos similares. Verifique que no haya piezas sueltas o dañadas en la rampa. Si su rampa presenta signos de desgaste preocupantes, póngase en contacto inmediatamente con su proveedor.

### Avisos importantes de seguridad



La capacidad de peso máxima total es de 300 kg. No supere el peso máximo soportado de la rampa. Al utilizar la rampa, distribuya el peso de manera uniforme por la superficie.



Si la superficie está mojada, la rampa puede volverse resbaladiza. Mantenga la rampa seca y sin objetos extraños que impidan el manejo seguro del scooter. En condiciones climatológicas adversas, sea muy prudente al utilizar la rampa.



No supere el ángulo de inclinación máximo recomendado por el fabricante de un dispositivo de movilidad con éste ocupado.



Procure no pillarse los dedos en la bisagra de la rampa. Mantenga los dedos alejados de la bisagra al plegar o desplegar la rampa.



¡ADVERTENCIA! Las rampas son pesadas. Consulte el cuadro de especificaciones para conocer el peso de la rampa. Levantar objetos muy pesados puede provocar lesiones físicas. En caso necesario, solicite la ayuda de alguien físicamente capaz para manipular la rampa.

- No realice ningún cambio en la rampa si no ha sido autorizado por su distribuidor.
- Las modificaciones no autorizadas anulan la garantía y pueden causar lesiones.
- Asegúrese de que la rampa esté colocada correctamente sobre una superficie llana y horizontal. La parte inferior de la rampa debe apoyarse firmemente sobre el suelo y la parte superior debe colocarse a nivel del escalón o del borde vertical.

### Datos técnicos

#### Rampas tipo MALETA

MODELO	LONGITUD	PESO	PESO MÁX	máx en cm
RP 70	0,7 m	6,3 kg	300 kg	14 cm
RP 90	0,9 m	7,5 kg	300 kg	18 cm
RP 120	1,2 m	9,5 kg	300 kg	24 cm
RP 150	1,5 m	11,5 kg	300 kg	30 cm



#### Rampas MULTIPLEGADO

MODELO	LONGITUD MÁXIMA	LARGO PLEGADA	PESO	PESO MÁX	máx en cm
R2P 180	1,8 m	90 cm	7 kg x 2	300 kg	36 cm
R2P 240	2,4 m	120 cm	10,6 kg x 2	300 kg	48 cm
R2P 300	3,0 m	150 cm	12,4 kg x 2	300 kg	60 cm



## Instalación y montaje

### Rampa tipo MALETA

Retire la cinta de sujeción (Figura 1) que evita que se despliegue la rampa al transportarla.

Coloque la rampa contra una superficie plana y nivelada. Despliegue la rampa tal y como muestra la Figura 2 y ya está lista para su uso.

**!** Una vez plegada, no olvide cerrar la cinta de sujeción para evitar que la rampa se despliegue

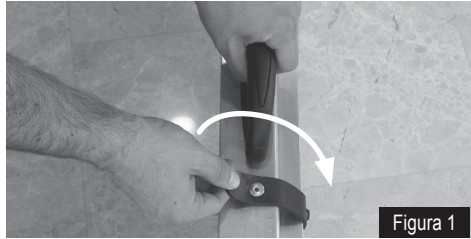


Figura 1

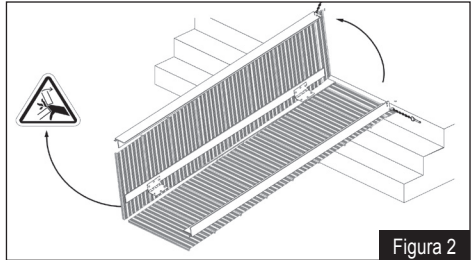


Figura 2

### Rampa Multiplegado

Desbloquee el cierre de seguridad de las dos partes de la rampa, tal y como muestra la Figura 3.

Abrala completamente y depositela en el suelo. Haga lo mismo con la otra parte. (Figura 4)

Acerque las dos partes y presiones firmemente hacia el centro para que encaje el sistema de unión. Asegúrese que quedan firmemente unidas. (Figura 5)

Antes de plegarlas, debe pulsar el botón rojo del sistema de unión para poder separarlas. A continuación, ya puede proceder al plegado de las dos partes. (Figura 6)

NOTA: Una vez plegada, no olvide asegurar el cierre de seguridad para evitar que las dos partes de rampa se desplieguen.

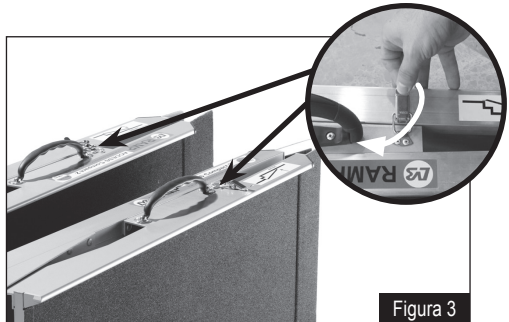


Figura 3

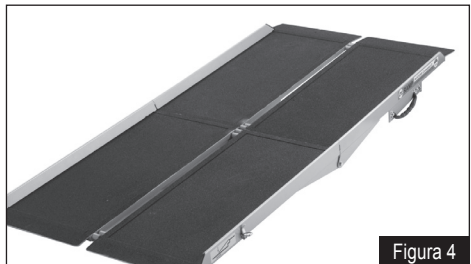


Figura 4

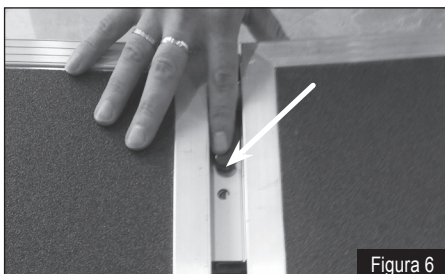


Figura 6

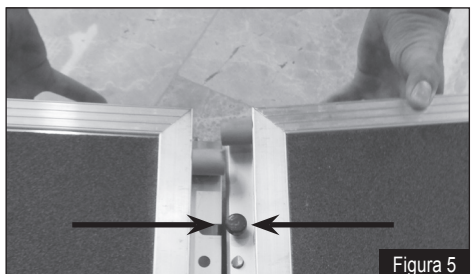


Figura 5

## **Limpieza**

No utilice detergentes abrasivos para limpiar el producto. Un paño suave y agua jabonosa tibia son normalmente suficientes para mantenerlo limpio. Tenga en cuenta secar bien el producto tras la limpieza. No es conveniente mojar la superficie antideslizante negra, para conservar las propiedades adherentes más tiempo.

## **GARANTÍA**

La garantía se extiende por 2 años, según la Ley vigente de Garantías que hace referencia a todos los defectos de los materiales o de fabricación. Quedan excluidos de la garantía los desperfectos ocasionados por el desgaste natural o por uso indebido.

En el caso que requiera una reparación de su producto, póngase en contacto con el distribuidor que se lo vendió. A través de él, la fábrica le proporcionará todo el soporte de su garantía.



Importado por:  
**Ayudas Tecno Dinámicas S.L.**  
Llobregat, 12  
08130 Santa Perpètua - Barcelona  
tel. 935 74 74 74 fax. 935 74 74 75  
info@ayudasdinamicas.com  
www.ayudasdinamicas.com

